

Giardino



LUCCA
TUINHUIS

WWW.GIARDINO-ONLINE.COM

Lucca | Puntdak

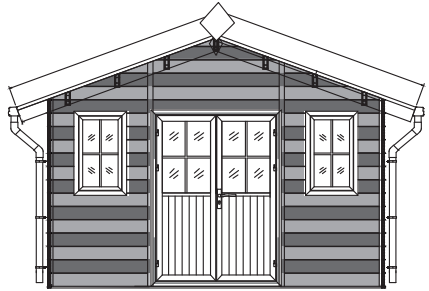
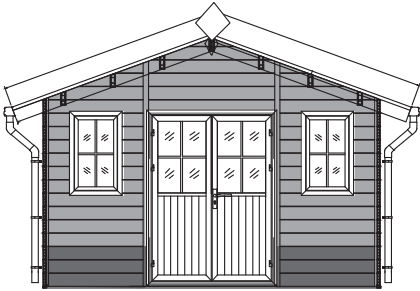
6



Lucca | Hellend dak

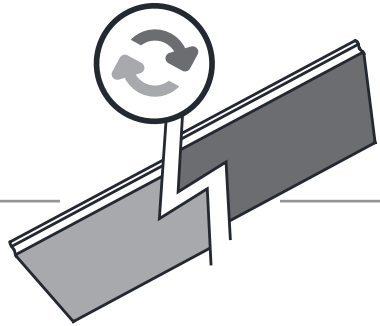
16





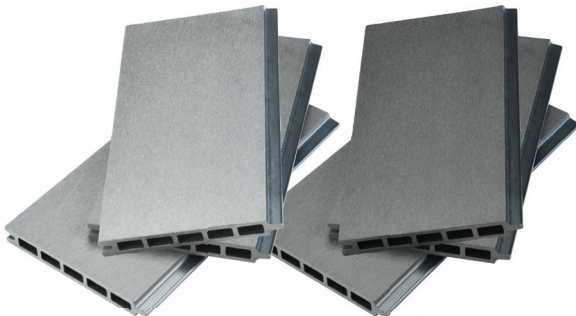


**NEW
UNIEK!**



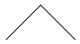



PLANKEN ZIJN OMKEERBAAR: LICHT OF DONKERGRIJS

De WPC planken zijn aan één zijde lichtgrijs en aan de andere zijde donkergrijs. Op deze manier kan je nog na aankoop beslissen welke kleur je gaat plaatsen. Maar je kan uiteraard ook hele mooie creatieve en unieke tuinhuisjes maken door de kleuren te combineren.





Art. no.	kleur	m B	m D	dak	barcode
2001000	donkergrijs/ lichtgrijs	2	2		 5 4 1 3 7 5 1 4 0 6 0 1 7
2001010	donkergrijs/ lichtgrijs	3	3		 5 4 1 3 7 5 1 4 0 6 0 2 4
2001020	donkergrijs/ lichtgrijs	4	3		 5 4 1 3 7 5 1 4 0 6 0 3 1

- Tuinhuisjes met dakgoot
- 2 kleuren : donker of licht grijs : planken omkeerbaar
- Ontdek ons premium assortiment van Giardino met deze overkapping, ideaal voor het opbergen van uw tuinmeubelen en gereedschap.
- De combinatie van composiet en andere hoogwaardige materialen geeft het esthetiek en robuustheid. De composiet maakt het inderdaad mogelijk om een bluffend houtaspect te hebben zonder de nadelen ervan. Er is geen specifiek onderhoud of jaarlijkse behandeling nodig, het is resistent in de tijd.
- Naast het composiet (gecoëxtrudeerd, 2e generatie composiet), worden andere kwaliteitsmaterialen gebruikt: resistent en geverfd aluminium voor de structuur, aluminium deuren en ramen met 5-6-5 mm dubbele beglazing en gehard glas. De shelter heeft geen extra afdekking nodig omdat het PVC + ASA dak volledig waterdicht is.

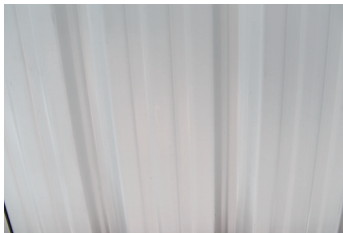
2001000



2001010



2001020



2001000



Enkele technische gegevens:

- . Totale buitenafmetingen (B x D): 293 x 235cm
- . Buitenafmetingen (B x D): 234 x 204 cm
- . Interne afmetingen (B x D): 228 x 198 cm
- . Muurhoogte: 215 cm
- . Nokhoogte: 262 cm
- . Grote dubbele deur: 148,5 x H. 201 cm
- . Dubbele beglazing: 5-6-5 mm, gehard glas
- . Waterdicht dak: PVC (Polyvinylchloride) + ASA (Acrylonitril Styreen Acrylaat)
- . Aluminium dakgoten (Diameter goten: 90 mm)
- . Diameter benodigde goot regenpijpen: 75 mm
- . Sneeuwbestendigheid: 100 kg/m²
- . Composietsamenstelling: 60% hout + 30% polymeer + 10% additieven

Materiaal	Composiet
Type constructie	Planken
Wanddikte	28mm
Afwerking	Anti-uv co-extrusie
Kleur	Licht- en/of donkergrijs
Muurhoogte	215 cm
Nokhoogte	262 cm
Oppervlakte in m ²	4.77
Totale buitenafmetingen	293 B x 235 D cm
Algehele buitenoppervlak	6.88 m ²
Buitenafmetingen wanden	234 B x 204 D cm
Externe oppervlaktemuren	4.77 m ²
Interne afmetingen	228 B x 198 D cm
Bruikbaar binnenoppervlak	4.51 m ²
Aanbevolen funderingsmaat	254 x 224 cm
Dakconstructie	PVC + ASA-panelen
Daktype	Dubbele helling
Dakoverstek vooraan	15,5 cm
Dakoverstekken achter	15,5 cm
Zijdelingse dakoverstekken	29,5 cm
Sneeuwbestendigheid	100 kg/m ²
Deurtype	Dubbel scharnierend
Openingstype	Swingen
Deur afmetingen	148.5 x 201 cm
Deur sluiten	Slot
Beglazing	Dubbele beglazing 5-6-5 mm
Type beglazing	Hittegehard glas
Vloer	Zonder
Garantie	2 jaar
Gewicht	610 kg
Afmetingen verpakking	240 x 111 x 72 cm

2001010



Enkele technische gegevens:

- . Totale buitenafmetingen (B x D): 363 x 337 cm
- . Buitenafmetingen (BxD): 279 x 279 cm
- . Interne afmetingen (BxD): 273 x 273 cm
- . Muurhoogte: 215 cm
- . Nokhoogte: 270 cm
- . Grote dubbele deur: 148,5 x H.201 cm
- . Dubbele beglazing: 5-6-5 mm, gehard glas
- . Waterdicht dak: PVC (Polyvinylchloride) + ASA (Acrylonitril Styreen Acrylaat)
- . Aluminium dakgoten (Diameter goten: 90 mm)
- . Diameter benodigde goot regenpijpen: 75 mm
- . Sneeuwbestendigheid: 100 kg/m²
- . Composietsamenstelling: 60% hout + 30% polymeer + 10% additieven

Materiaal	Composiet
Type constructie	Planken
Wanddikte	28 mm
Afwerking	Anti-uv co-extrusie
Kleur	Licht- en/of donkergrijs
Muurhoogte	215 cm
Nokhoogte	270 cm
Oppervlakte in m ²	7.78
Totale buitenafmetingen	363 B x 337 D cm
Algehele buitenoppervlak	11.12 m ²
Buitenafmetingen wanden	279 B x 279 D cm
Externe oppervlaktemuren	7.78 m ²
Bruikbaar binnenoppervlak	7.45 m ²
Dakconstructie	PVC + ASA-panelen
Daktype	Dubbele helling
Dakoverstek vooraan	52,9 cm
Dakoverstekken achter	31 cm
Zijdelingse dakoverstekken	29,2 cm
Sneeuwbestendigheid	100 kg/m ²
Deurtype	Dubbel scharnierend
Openingstype	Swingen
Deur afmetingen	148.5 x 201 cm
Deur sluiten	Slot
Beglazing	Dubbele beglazing 5-6-5 mm
Type beglazing	Hittegehard glas
Vloer	Zonder
Garantie	2 jaar
Gewicht	760 kg
Afmetingen verpakking	368.5 x 111 x 62 cm

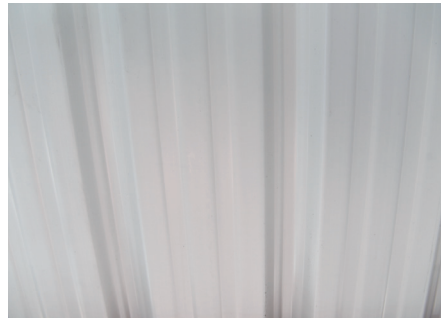
2001020



Enkele technische gegevens:

- . Totale buitenafmetingen (B x D): 455 x 363 cm
- . Buitenafmetingen (BxD): 384 x 279 cm
- . Interne afmetingen (BxD): 378 x 273 cm
- . Muurhoogte: 215 cm
- . Nokhoogte: 289 cm
- . Grote dubbele deur: 148,5 x H. 201 cm
- . Dubbele beglazing: 5-6-5 mm, gehard glas
- . Waterdicht dak: PVC (Polyvinylchloride) + ASA (Acrylonitril Styreen Acrylaat)
- . Aluminium dakgoten (Diameter goten: 90 mm)
- . Diameter benodigde goot regenpijpen: 75 mm
- . Sneeuwbestendigheid: 100 kg/m²
- . Composietsamenstelling: 60% hout + 30% polymeer + 10% additieven

Materiaal	Composiet
Type constructie	Planken
Wanddikte	28 mm
Afwerking	Anti-uv co-extrusie
Kleur	Licht- en/of donkergrijs
Muurhoogte	215 cm
Nokhoogte	289 cm
Oppervlakte in m ²	10.71
Totale buitenafmetingen	455 B x 363 D cm
Algehele buitenoppervlak	16.52 m ²
Buitenafmetingen wanden	384 B x 279 D cm
Externe oppervlaktemuren	10.71 m ²
Interne afmetingen	378 B x 273 D cm
Bruikbaar binnenoppervlak	10.32 m ²
Dakconstructie	PVC + ASA-panelen
Daktype	Dubbele helling
Dakoverstek vooraan	52,9 cm
Dakoverstekken achter	31 cm
Zijdelingse dakoverstekken	35,8 cm
Dakhelling	20° / 36%
Sneeuwbestendigheid	100 kg/m ²
Deurtype	Dubbel scharnierend
Openingstype	Swingen
Deur afmetingen	148.5 x 201 cm
Deur sluiten	Slot
Venstertype	Opening
Aantal ramen	2
Beglazing	Dubbele beglazing 5-6-5 mm
Type beglazing	Hittegehard glas
Vloer	Zonder
Garantie	2 jaar
Gewicht	910 kg
Afmetingen verpakking	368 x 111 x 63 cm







Art. no.	kleur	m B	m D	dak	barcode
2001050	donkergrijs/ lichtgrijs	2	2		5 4 1 3 7 5 1 4 0 6 0 6 2
2001060	donkergrijs/ lichtgrijs	3	3		5 4 1 3 7 5 1 4 0 6 0 7 9
2001070	donkergrijs/ lichtgrijs	4	3		5 4 1 3 7 5 1 4 0 6 0 8 6

- Tuinhuisjes met dakgoot
- 2 kleuren : donker of licht grijs : planken omkeerbaar
- Ontdek ons premium assortiment van Giardino met deze overkapping, ideaal voor het opbergen van uw tuinmeubelen en gereedschap.
- De combinatie van composiet en andere hoogwaardige materialen geeft het esthetiek en robuustheid. De composiet maakt het inderdaad mogelijk om een bluffend houtaspect te hebben zonder de nadelen ervan. Er is geen specifiek onderhoud of jaarlijkse behandeling nodig, het is resistent in de tijd.
- Naast het composiet (gecoëxtrudeerd, 2e generatie composiet), worden andere kwaliteitsmaterialen gebruikt: resistent en geverfd aluminium voor de structuur, aluminium deuren en ramen met 5-6-5 mm dubbele beglazing en gehard glas. De shelter heeft geen extra afdekking nodig omdat het PVC + ASA dak volledig waterdicht is.

2001050



2001060



2001070



Hellend dak | 2x2 m

Giardino

2001050



Enkele technische gegevens:

- . Totale buitenafmetingen (B x D): 237 x 235 cm
- . Buitenafmetingen (BxD): 213 x 207 cm
- . Interne afmetingen (B x D): 207 x 201 cm
- . Muurhoogte: 200 cm
- . Nokhoogte: 236,8 cm
- . Grote dubbele deur: 148,5 x H.201 cm
- . Dubbele beglazing: 5-6-5 mm, gehard glas
- . Waterdicht dak: PVC (Polyvinylchloride) + ASA (Acrylonitril Styreen Acrylaat)
- . Aluminium dakgoten (Diameter goten: 90 mm)
- . Diameter benodigde goot regenpijpen: 75 mm
- . Sneeuwbestendigheid: 100 kg/m²
- . Composietsamenstelling: 60% hout + 30% polymeer + 10% additieven

Materiaal	Composiet
Type constructie	Planken
Wanddikte	28 mm
Afwerking	Anti-uv co-extrusie
Kleur	Licht- en/of donkergrijs
Muurhoogte	200 cm
Nokhoogte	237 cm
Oppervlakte in m ²	4.4
Totale buitenafmetingen	237 B x 235 D cm
Algehele buitenoppervlak	5.57 m ²
Buitenafmetingen wanden	213 B x 207 D cm
Externe oppervlaktemuren	4.41 m ²
Interne afmetingen	207 B x 201 D cm
Bruikbaar binnenoppervlak	4.16 m ²
Aanbevolen funderingsmaat	233 x 227 cm
Dakconstructie	PVC + ASA-panelen
Daktype	Monopente
Dakoverstek vooraan	20 cm
Dakoverstekken achter	10,6 cm
Zijdelingse dakoverstekken	11 cm
Dakhelling	6 ° / 11%
Sneeuwbestendigheid	100 kg/m ²
Deurtype	Dubbel scharnierend
Openingstype	Swingen
Deur afmetingen	148.5 x 201 cm
Deur sluiten	Slot
Beglazing	Dubbele beglazing 5-6-5 mm
Type beglazing	Hittegehard glas
Vloer	Zonder
Garantie	2 jaar
Gewicht	450 kg
Afmetingen verpakking	240 x 111 x 55 cm

Hellend dak | 3x3 m

Giardino

2001060



Enkele technische gegevens:

- . Totale buitenafmetingen (B x D): 363 x 340 cm
- . Buitenafmetingen (BxD): 302 x 287 cm
- . Interne afmetingen (B x D): 296 x 281 cm
- . Muurhoogte: 200 cm
- . Nokhoogte: 237 cm
- . Grote dubbele deur: 148,5 x H.201 cm
- . Dubbele beglazing: 5-6-5 mm, gehard glas
- . Waterdicht dak: PVC (Polyvinylchloride) + ASA (Acrylonitril Styreen Acrylaat)
- . Aluminium dakgoten (Diameter goten: 90 mm)
- . Diameter benodigde goot regenpijpen: 75 mm
- . Sneeuwbestendigheid: 100 kg/m²
- . Composietsamenstelling: 60% hout + 30% polymeer + 10% additieven

Materiaal	Composiet
Type constructie	Planken
Wanddikte	28 mm
Afwerking	Anti-uv co-extrusie
Kleur	Licht- en/of donkergrijs
Muurhoogte	200 cm
Nokhoogte	237 cm
Oppervlakte in m ²	8.7
Totale buitenafmetingen	363 B x 340 D cm
Algehele buitenoppervlak	12.34 m ²
Externe oppervlaktemuren	8.67 m ²
Interne afmetingen	296 B x 281 D cm
Bruikbaar binnenoppervlak	8.32 m ²
Aanbevolen funderingsmaat	315 x 300 cm
Dakconstructie	PVC + ASA-panelen
Daktype	Monopente
Dakoverstek vooraan	22.6 cm
Dakoverstekken achter	29,5 cm
Zijdelingse dakoverstekken	30,5 cm
Dakoppervlakte	12.32 m ²
Dakhelling	6 ° / 11%
Sneeuwbestendigheid	100 kg/m ²
Deurtype	Dubbel scharnierend
Openingstype	Swingen
Deur afmetingen	148.5 x 201 cm
Deur sluiten	Slot
Beglazing	Dubbele beglazing 5-6-5 mm
Type beglazing	Hittegehard glas
Vloer	Zonder
Garantie	2 jaar
Gewicht	650 kg
Afmetingen verpakking	369 x 111 x 61 cm

Hellend dak | 3x4 m

Giardino

2001070



Enkele technische gegevens:

- . Totale buitenafmetingen (B x D): 447 x 348 cm
- . Buitenafmetingen (BxD): 386 x 292 cm
- . Interne afmetingen (BxD): 380 x 286 cm
- . Muurhoogte: 200,3 / 230,7 cm
- . Nokhoogte: 237,9 cm
- . Grote dubbele deur: 148,5 x H. 201 cm
- . Dubbele beglazing: 5-6-5 mm, gehard glas
- . Waterdicht dak: PVC (Polyvinylchloride) + ASA (Acrylonitril Styreen Acrylaat)
- . Dakoverhang achter: 25,4 cm zonder goot
- . Aluminium dakgoten (Diameter goten: 90 mm)
- . Diameter benodigde goot regenpijpen : 75 mm
- . Sneeuwbestendigheid: 100 kg/m²
- . Composietsamenstelling: 60% hout + 30% polymeer + 10% additieven

Materiaal	Composiet
Type constructie	Planken
Wanddikte	28 mm
Afwerking	Anti-uv co-extrusie
Kleur	Licht- en/of donkergrijs
Muurhoogte	200 cm
Nokhoogte	238 cm
Totale buitenafmetingen	447 B x 348 D cm
Algehele buitenoppervlak	15,56 m ²
Buitenafmetingen wanden	386 B x 292 D cm
Interne afmetingen	380 B x 286 D cm
Bruikbaar binnenoppervlak	10,87 m ²
Dakconstructie	PVC + ASA-panelen
Daktype	Monopente
Dakoverstek vooraan	30,5 cm
Dakoverstekken achter	25,4 cm
Zijdelingse dakoverstekken	30,5 cm
Dakhelling	6 ° / 11%
Sneeuwbestendigheid	100 kg/m ²
Deurtype	Dubbel scharnierend
Openingstype	Swingen
Deur afmetingen	148.5 x 201 cm
Deur sluiten	Slot
Aantal ramen	2
Beglazing	Dubbele beglazing 5-6-5 mm
Type beglazing	Hittegehard glas
Vloer	Zonder
Garantie	2 jaar
Gewicht	760 kg
Afmetingen verpakking	453 x 111 x 52 cm

Garden Trade

International bv



Garden Trade International bv
Deense Wijersstraat 6
B-3740 Bilzen
tel. +32-(0)89 51 03 60
info@giardino-online.com
www.giardino-online.com

WWW.GIARDINO-ONLINE.COM